



CM450111

Полностью автоматическая кофемашинка серии 400

Нержавеющая сталь под стеклом
ширина 60 см

Панель управления сверху

Сенсорное открытие дверцы
Проточный нагреватель воды:
моментальная готовность к
приготовлению кофе, постоянная
температура заваривания
Технология заваривания кофе
Агоста
Промывка перед каждым
завариванием: 100%-я чистота.
Сенсорный TFT – дисплей
Панель управления интегрирована
в дверцу
Легкое управление
Возможность запоминания
персональных предпочтений
7 режимов подсветки
Электронный контроль уровня
молока, воды и кофе для
обеспечения превосходного
результата

Программы

Ристретто / 2 x Ристретто.
Эспрессо / 2 x Эспрессо.
Эспрессо Маккиато / 2 x Эспрессо
Маккиато.
Кофе / 2 x Кофе.
Американо / 2 x Американо.
Латте / 2 x Латте.
Латте Маккиато / 2 x Латте Маккиато.
Флэт Уайт / 2 x Флэт Уайт.
Молочная пена / 2 x Молочная пена.
Теплое молоко / 2 x Теплое молоко.
Горячая вода / 2 x Горячая вода.

Управление

Сенсорное открытие дверцы
Управление с помощью поворотных
переключателей и сенсорного
TFT – дисплея.
Текстовый дисплей (25 языков)
Возможность запоминания до 8
персональных предпочтений
4 объема напитка, объем может быть
индивидуально настроен под размер
чашки.
8 уровней крепости от самого мягкого
до самого крепкого.
кофе (3 уровня).
Н10.
4 варианта пропорции кофе/молоко.
Регулируемая степень помола.
Регулируемый по высоте дозатор
кофе от 7 см до 15 см.
Легкий доступ за дверцей к
контейнерам с водой, молоком и
кофейными зернами.

Особенности

Не требующая обслуживания
кофемолка с керамическими
дисками.
Отдельный ящик для второго типа
молотого кофе.
Водяная помпа с давлением 19 бар
Двойной цикл помола и заваривания
для экстра интенсивности напитка.
Помол и заваривание кофе при
выборе двух порций одного типа
напитка происходит отдельно для
каждой из порций
Диспенсер подачи напитков с
интегрированным капучинатором
Изолированный контейнер для
молока из нержавеющей стали до 0.5
литров.
Встроенная подсветка со
светодиодами.
Съемный контейнер для кофейных
зерен с крышкой, удерживающей
аромат, на 500 Г позволяет без
усилий менять кофейные зерна
разного типа.
Автоматическая регулировка
количества молотого кофе.
Съемная емкость для залива воды
объемом 2.4 л
Индикатор за

Основные характеристики

Встраиваемый/ свободностоящий

Капучинатор

Нет

Дисплей

Система защиты от протечек воды

Нет

Размер порции

Любой размер чашек

Размеры прибора (мм)

455 x 590 x 444

Размеры прибора в упаковке (мм)

(ВхШхГ)

545 x 475 x 670

Размеры ниши для встраивания (мм)

449 x 558 x 347

EAN-код

4242006263652

Параметры потребления и
подключения

Мощность подключения к

электроэнергии (Вт)

1600

Предохранители (А)

10

Напряжение (В)

220-240

Частота (Гц)

50/60

Тип штепсельной вилки

Gardy plug w/ earthing

Изготовлено 2019-07-25

Страница 1

Контроль заполнения дренажного
поддона для воды и отсека для
отработанного кофе

Безопасность

Защита от детей.

Очистка

Полностью автоматическая
программа промывки при
включении/выключении прибора
Автоматическая очистка паром
системы прохода молока после
каждого приготовления напитка.
Автоматические программы очистки
системы и от накипи
Программа очистки для подготовки
прибора к транспортировке или
отпуску.
Функция пустого помола для
удаления остатков кофе и
подготовки к смене кофейных зерен.
Съемный блок заваривания
Возможность мыть дренажного
поддона для воды, отсека для
отработанного кофе, а также
капучинатора в посудомоечной
машине
Возможность мыть дренажного
поддона для воды, отсека для
отработанного кофе, а также
капучинатора в посудомоечной
машине.

Рекомендации по монтажу

Идеальная высота установки 95 -
145 см (верхний край нижней части
ниши).
Фасад прибора выступает на 47 мм от
уровня мебели
При установке в углу необходимо
предусмотреть боковой зазор.
Угол открытия дверцы ок. 110° -
монтажное расстояние до стены
должно быть не менее 350 мм.
Угол открытия дверцы ок. 155° -
монтажное расстояние до стены
должно быть не менее 650 мм.
Угол открытия дверцы ок. 92° -
монтажное расстояние до стены
должно быть не менее 100 мм.
Возможна установка без перегородки
над шкафами для подогрева посуды
WS высотой 14 см в стандартную
нишу высотой 59 см.
Специальные принадлежности
(заказываются как запчасти):
No. 17000705 Фильтр для воды
No. 00311819 Таблетки для удаления
накипи
No. 00311769 Таблетки для очистки
No. 00636455 Ограничитель дверной
петли (угол открытия 92°)
No. 11015223 Контейнер с крышкой
для кофейных зерен

Подключение

Мощность подключения 1,6 kW.
Электрический кабель с вилкой
длиной 1,7 м

Варианты цветового исполнения

CM450111

Нержавеющая сталь под стеклом

ширина 60 см

CM450101

Окраска стекла, цвет Gaggenau

антрацит

ширина 60 см

Принадлежности

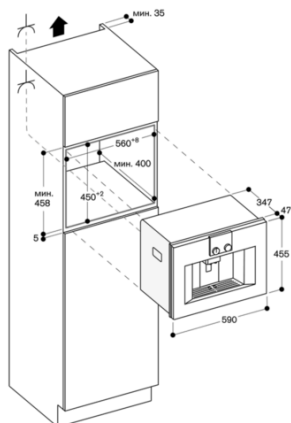
1 x Мерная ложечка.

1 x тест-полоска для определения
жесткости.

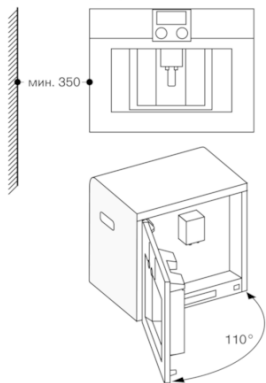
1 x трубка для подачи молока.

GAGGENAU

CM450111
Полностью автоматическая
кофемашина серии 400
Нержавеющая сталь под стеклом
ширина 60 см
Панель управления сверху
Изготовлено 2019-07-25
Страница 2



Встраивание в углу слева



При применении ограничения петли на 92° (номер запасной детали 00636455),
мин. расстояние к стене составляет всего 100 мм